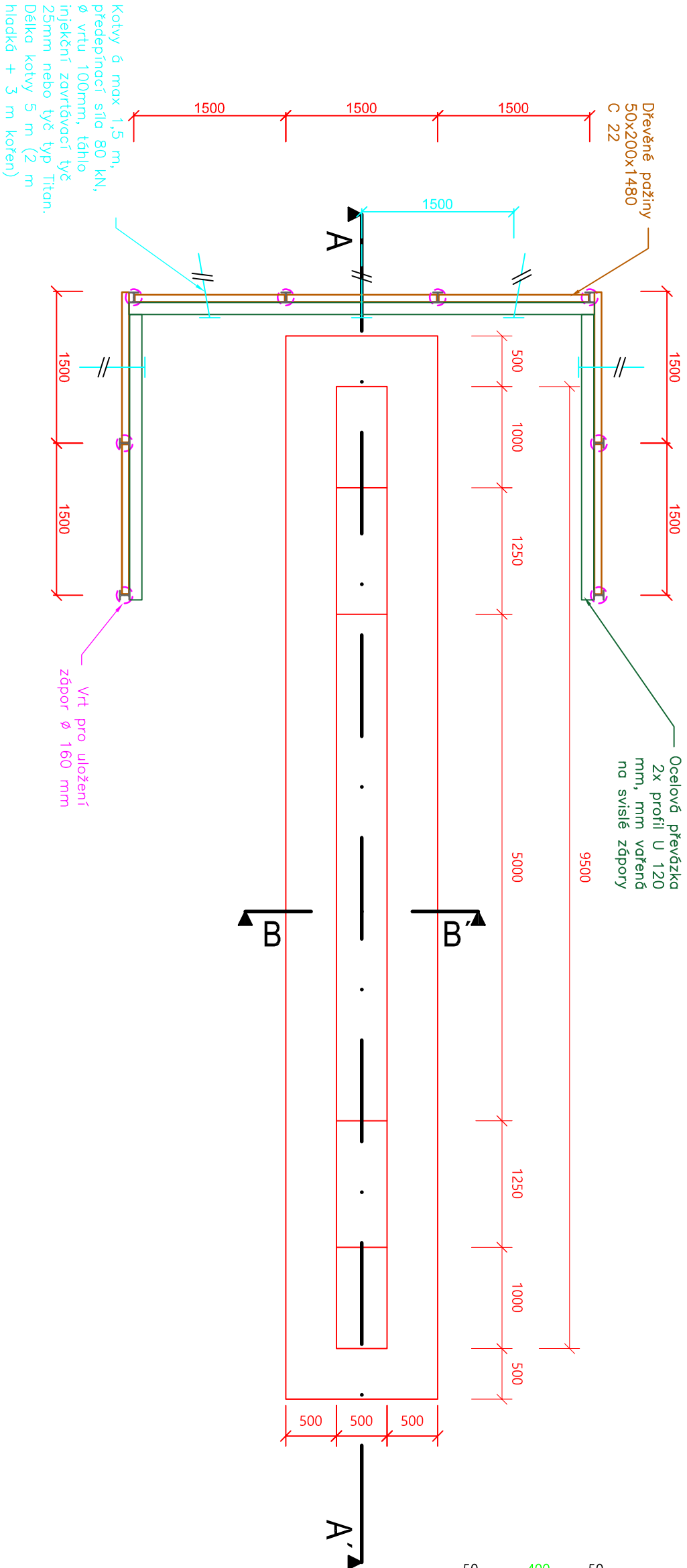
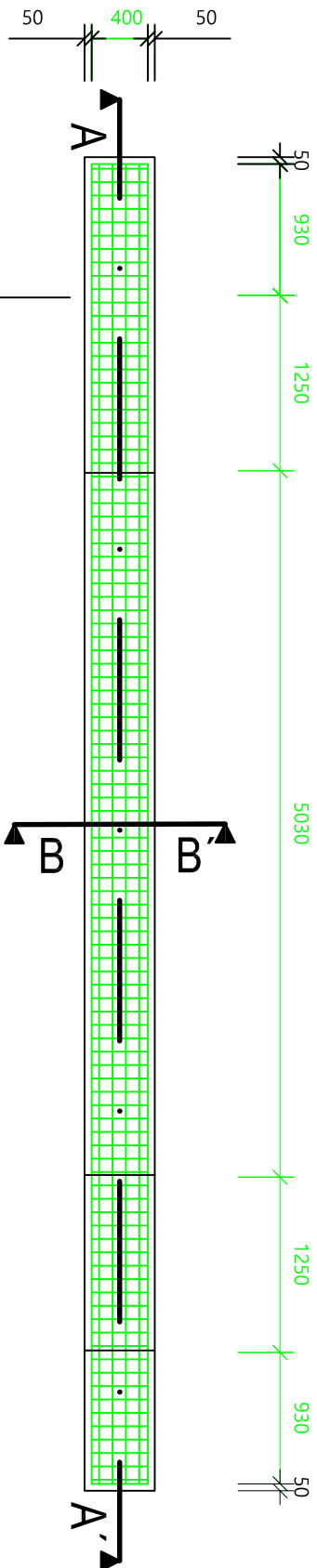


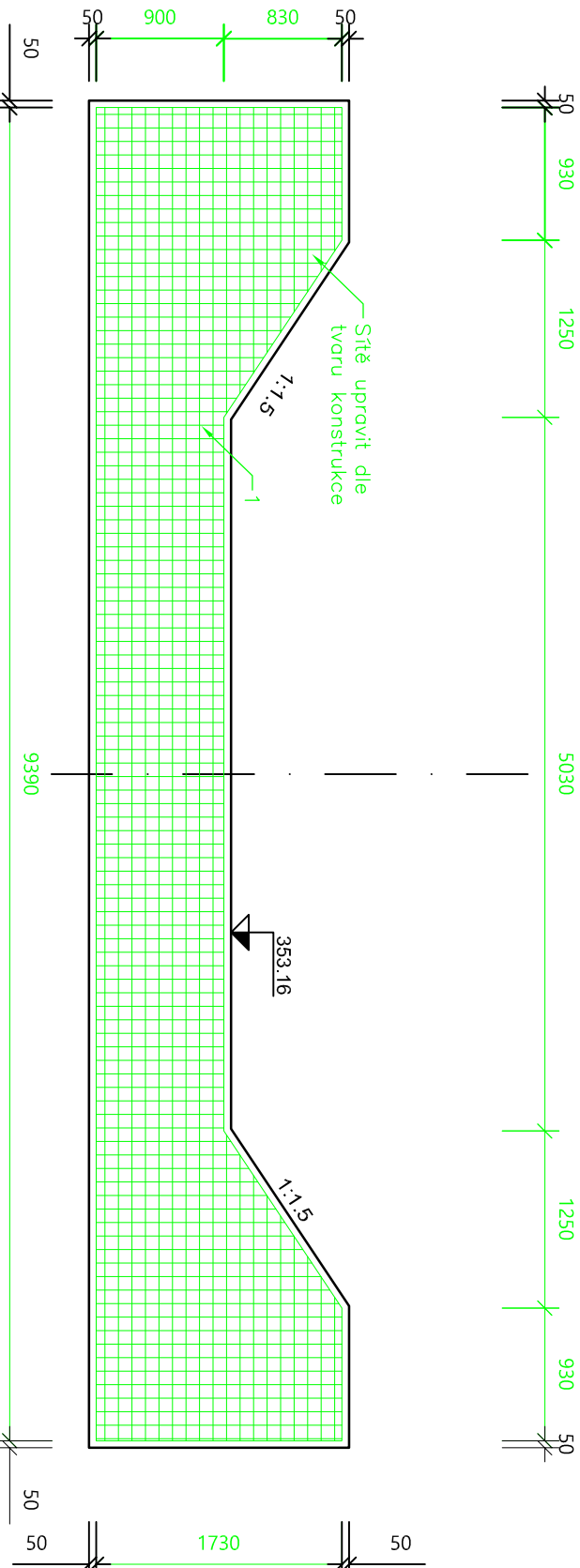
PŮDORYS A SCHÉMA PAŽENÍ



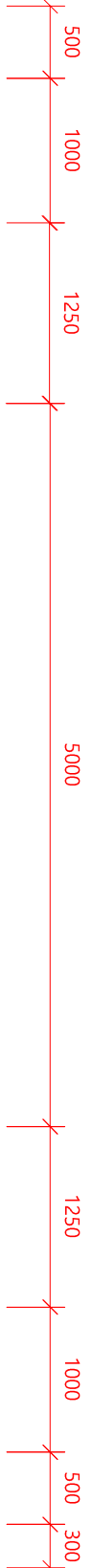
PŮDORYS



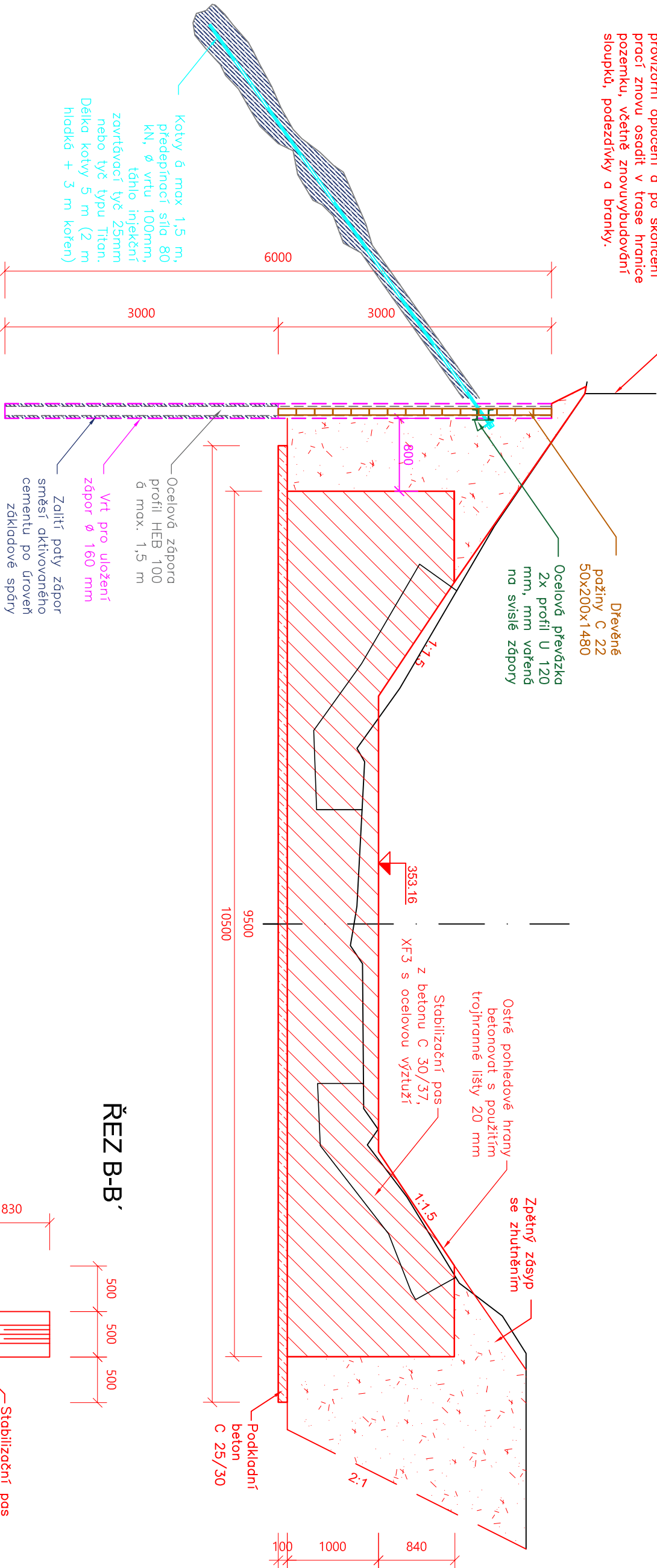
ŘEZ A-A'



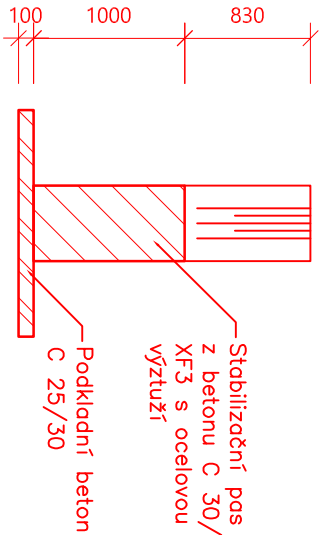
ŘEZ A-A' A SCHÉMA PAŽENÍ



Sřádkující oplocení na délku 16 m demontovat, po dobu prací instalovat provizorní oplocení a po skončení prací znovu osadit v trase hranice pozemku, včetně znovuvybudování sloupků, podezděvký a branky.

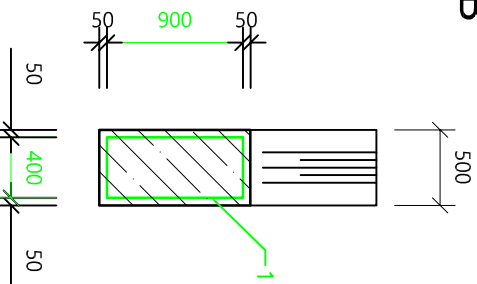


ŘEZ B-B'



ŘEZ B-B'

Tabulka výztuže			
Pol.	Profil	Plocha ztřeňného 30%	Množství vč. kg
1	KARL 10/100/100	31,2 m²	40,6 m² 501



Poznámka:

- Nutno dodržet krytí ocelové výztuže 50 mm
- KARL síť budou zkráceny die tvaru konstrukce
- Pro dosažení krytí použít betonové či plastové distančníky

VYPRACOVAL		ZODP. PROJ.	
ING. VERONIKA ŠPÁKOVÁ		ING. ALEŠ ZÁRUBA	
INVESTOR: PŮVODI MORAVY, S.P., DŘEVÁŘSKÁ 11, 602 00 BRNO		POVODÍ MORAVY, S.P.	
STAVBA:		ZÁVOD DYJE, HUSOVA 760, 675 71 NÁMĚSTÍ NAD OSLAVOU	
Bělá, úprava Boskovic, ř.km 4,416–4,998, Boskovic, oprava toku		T +420 565 382 642, srnalkova@pmo.cz	
OBSAH:		Č. ZAKÁZKY	
STABILIZAČNÍ PAS Ř. KM 4.6196		Č. VÝKRESU	
		D.5.3	